

Herzlich Willkommen zum Webinar!

Thema:

Auf dem Weg zum datenorientierten Unternehmen – Strategie, Geschäftsprozesse und Datenanalysen im Einklang

Informationen:

- Sprache: deutsch
- Dauer: ca. 30-40 Min. inkl. Q&A

Präsentation



Elmar Nathe

Geschäftsfeldleiter
BPM

MID GmbH

Moderation



Julia Bickel

Online Marketing
Managerin

MID GmbH

Data-driven company

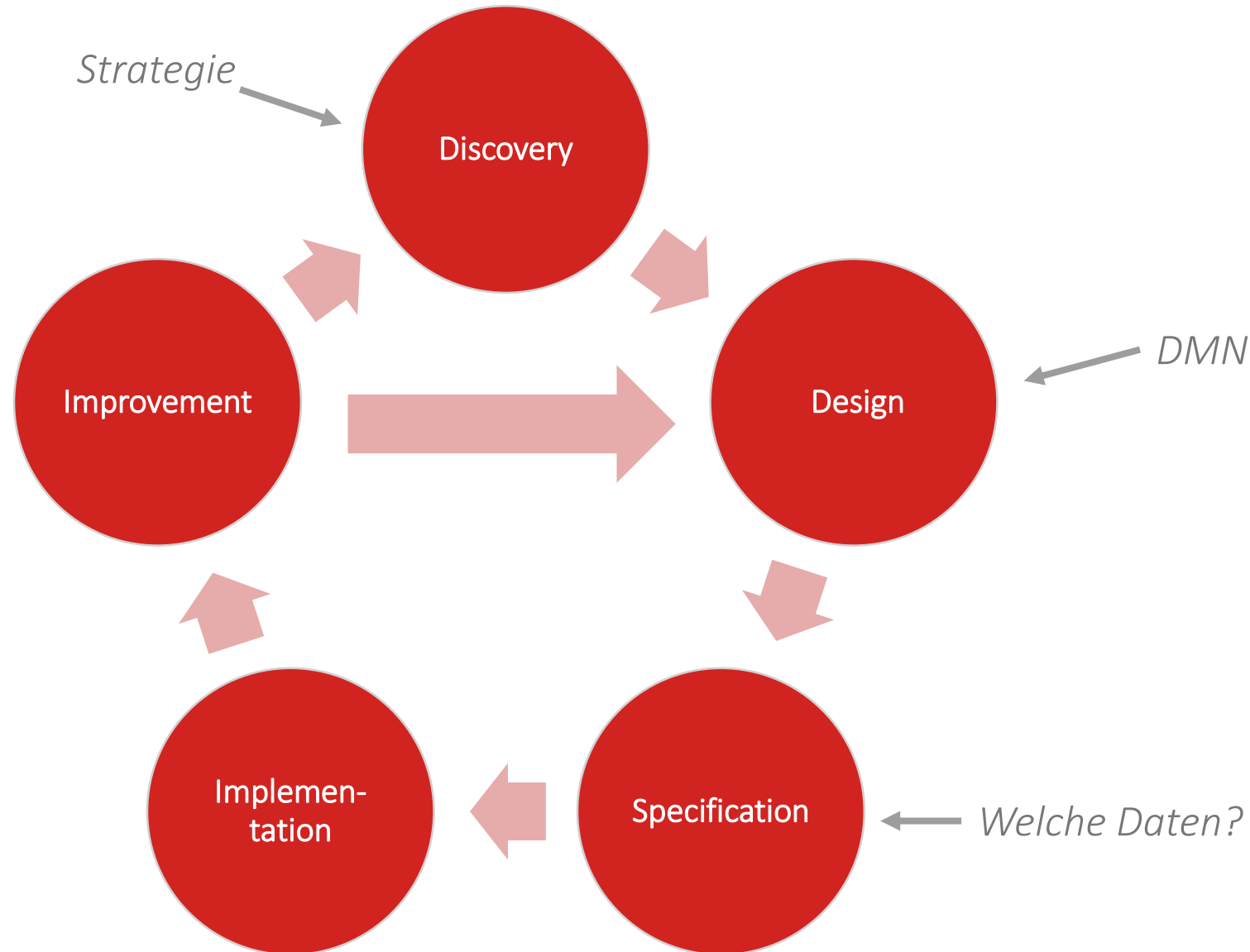


Copyright S. Penn 2016

Herausforderungen unserer Kunden

- › Entwicklung einer datenorientierten Strategie
- › Effektive Umsetzung der Strategie
- › Klares Verständnis über den komplexen Zusammenhänge zwischen Prozessen, Entscheidungen und Daten
- › Priorisierung und Auswahl der zu automatisierenden Prozesse und Entscheidungen
- › Überführung von daten-orientierten Piloten zu produktionsreifen Systemen

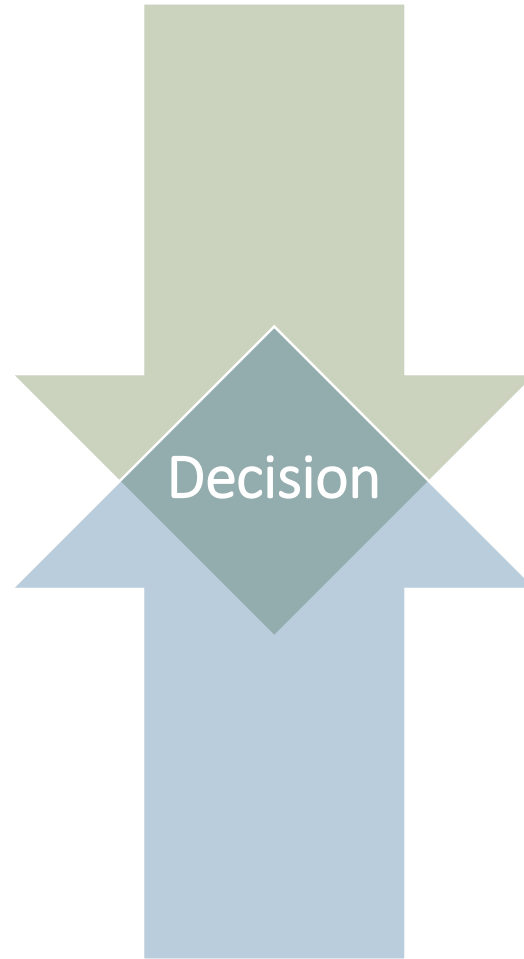
Vision: Von der Strategie zur Entscheidung



Decision Discovery

› Top down

- › Unternehmensstrategie
- › Unternehmensrichtlinien
- › Business Capabilities
- › Digitale Geschäftsmodelle

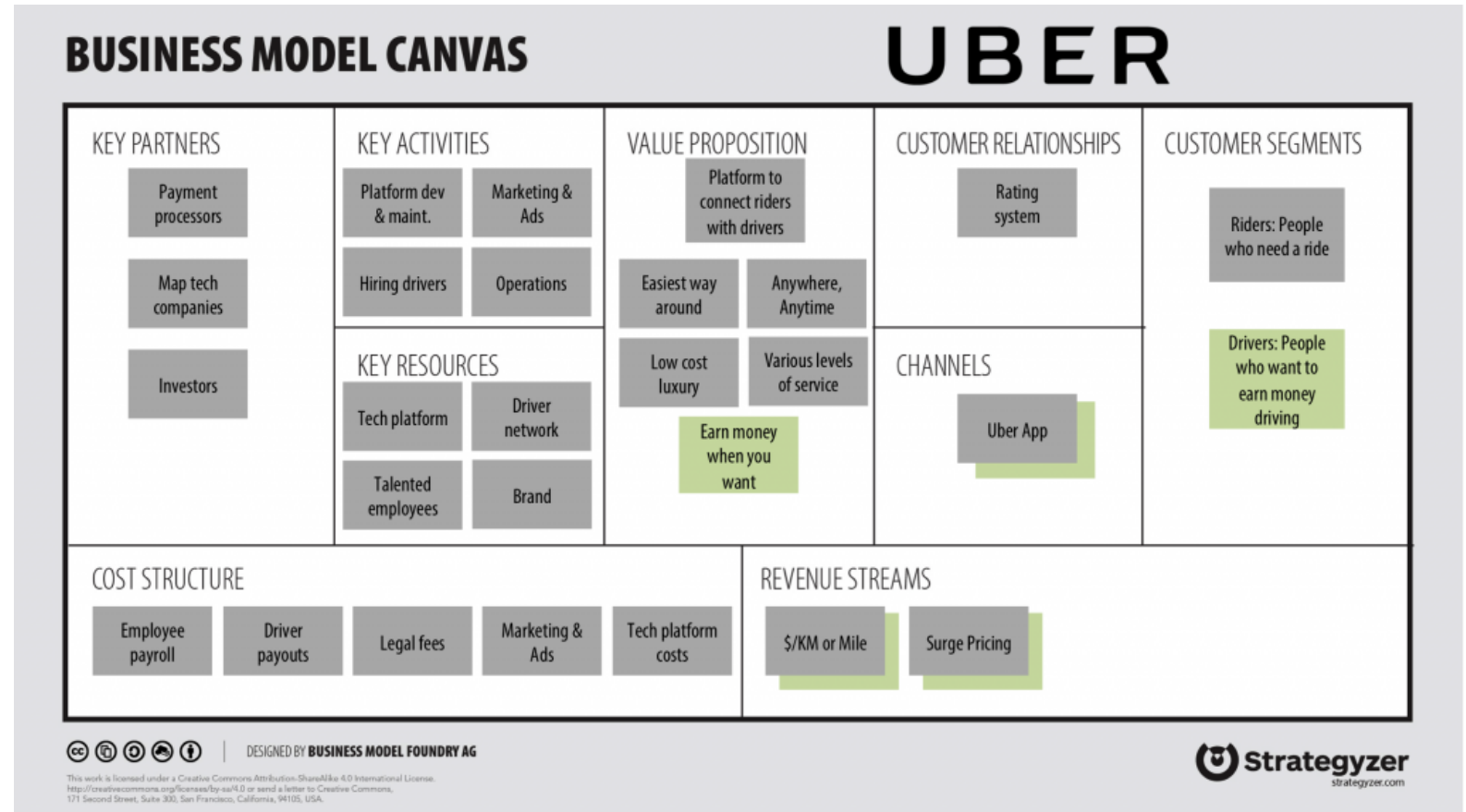


› Bottom up

- › Prozessanalyse
- › Analyse der Kennzahlen
- › Analyse des BI-Reportings
- › GRC-Dokumentation

Decision Discovery

- › Business Model ist ein verbreitetes Werkzeug
- › Post-It's sind einfacher Text
- › Keine explizite Möglichkeit Daten zu berücksichtigen

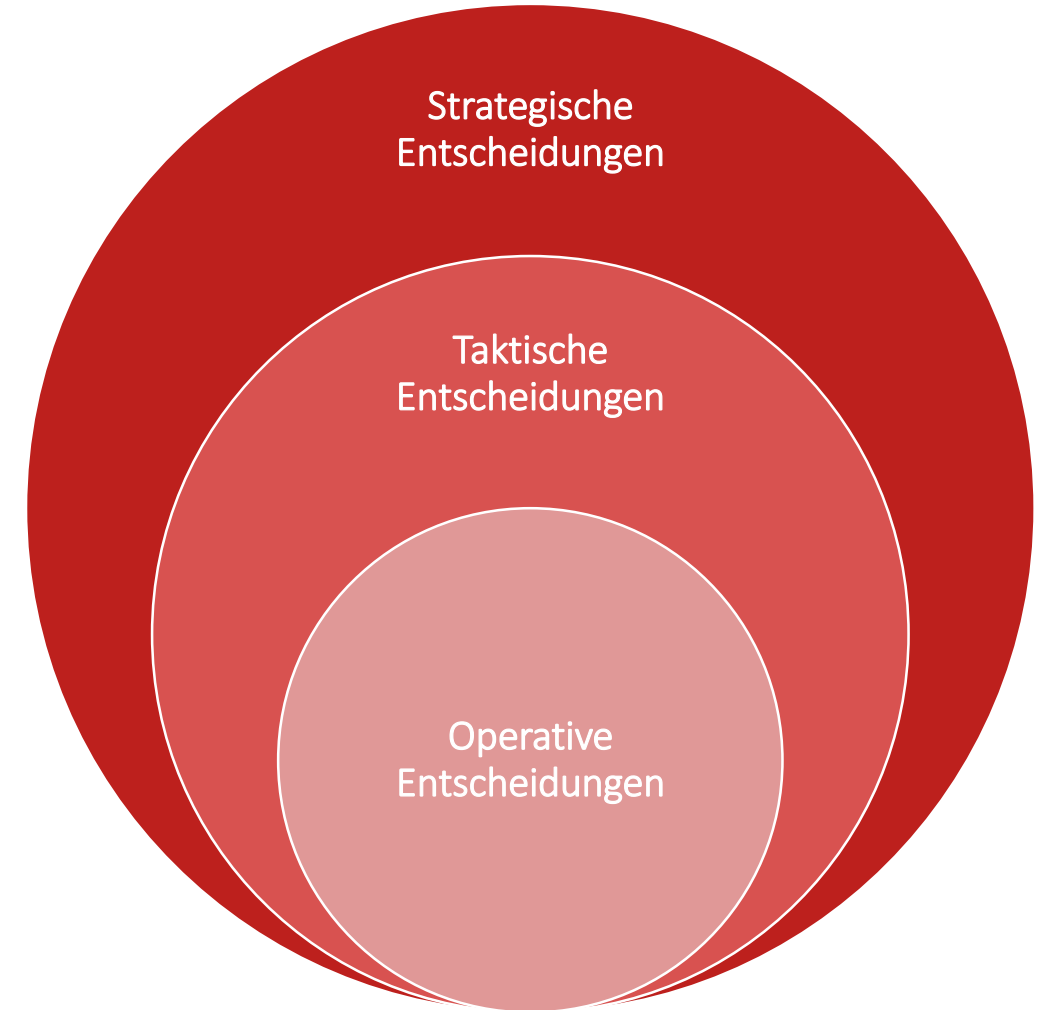


Wo sind die Entscheidungen?



Kategorien von Entscheidungen

- › **Strategische Entscheidungen**
 - › Geringere Anzahl, große Auswirkung
- › **Taktisch-dispositive Entscheidungen**
 - › Steuerung unter Berücksichtigung der Rahmenbedingungen, moderate Auswirkung
- › **Operative Entscheidungen**
 - › Tägliche Entscheidungen, hohes Volumen



Business Decision map

Flottenmanagement

Produktmanagement

Vermietung

Kundenmanagement

Strategische Entscheidungen

Taktisch-dispositive
Entscheidungen

Fahrzeug-
kauf

Kautionsentscheidungen

Operative Entscheidungen

PKV-
Verfügbarkeit

Business Events

Technische Events

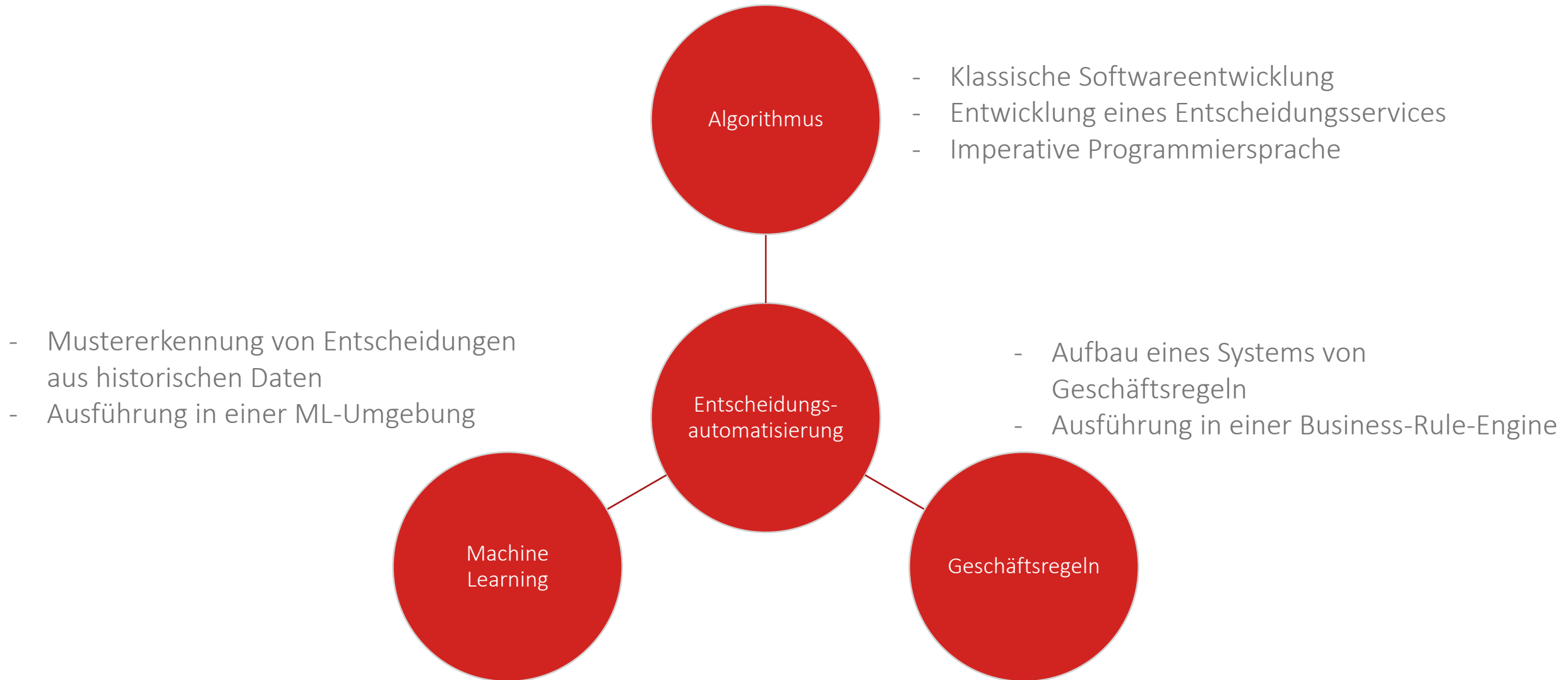
Decision Design

- › Bestimmung der Decision Services
- › Wiederverwendbarkeit der Decision Services
- › Verfügbarkeit der benötigten Daten
- › Business - IT - Alignment

› Automatisierte Entscheidungen



Drei Kategorien der Automatisierung



„Predictive“ ist ein wichtiges Muster

- Pläne werden nicht länger durch zurückschauende Soll/Ist-Vergleiche verfolgt, sondern durch Prognosen
- Das bedeutet: Geschwindigkeit und Agilität



Integration von Data Science



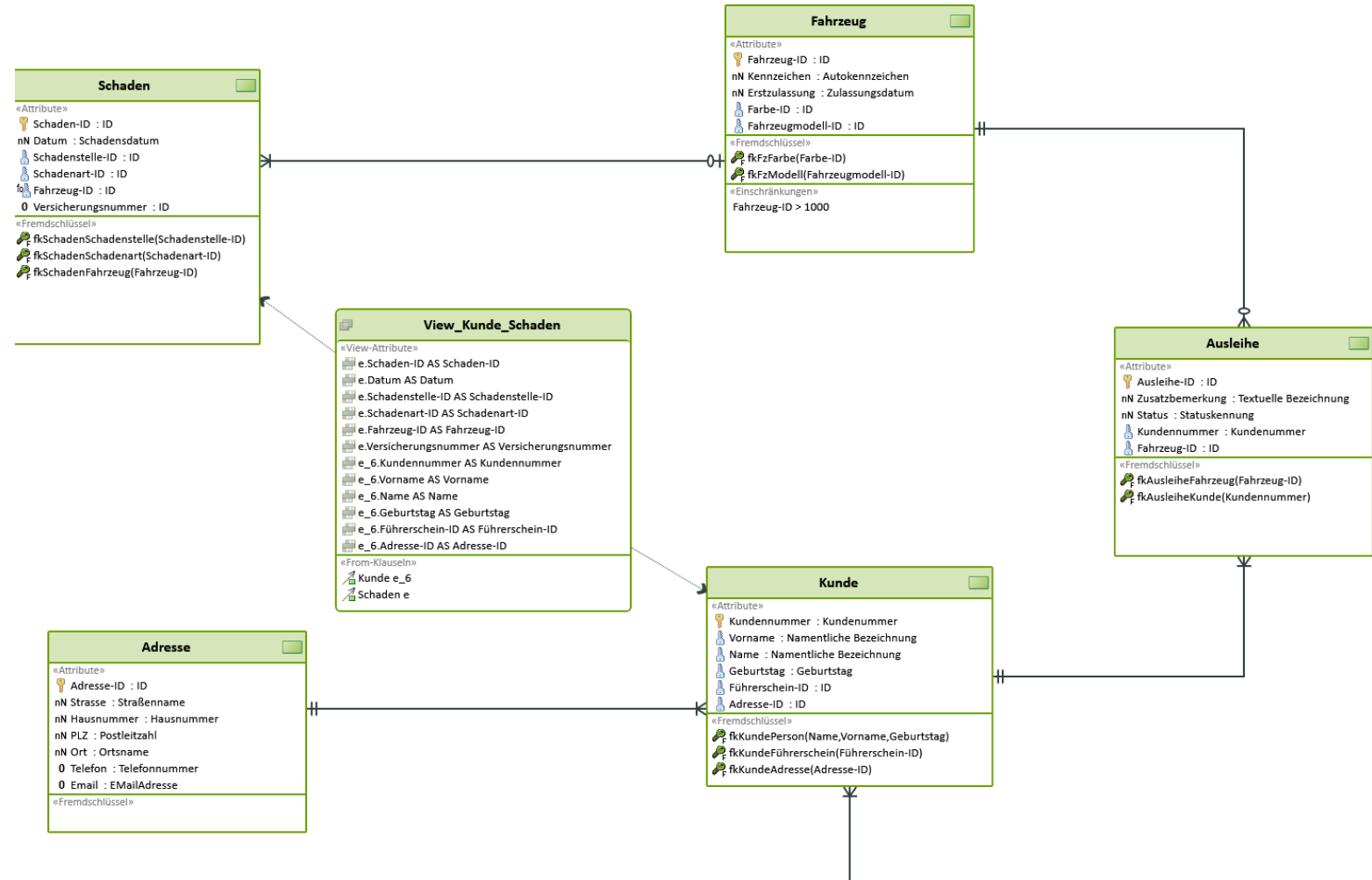
PMML

Predictive Model Markup Language

Data Dictionary
Data Pre-processing
Predictive Model: <ul style="list-style-type: none">- Neural Network- Decision Tree- ...
Data Post-processing

Integration von Datenmodellen

- › Die Verbindung von Entscheidungen und den verwendeten Daten



- › Auf dem Weg zum datenorientierten Unternehmen

Zusammenfassung

- › Der Weg zum datenorientierten Unternehmen erfordert eine Modellierungsumgebung mit:
 - › DMN und BPMN-Modellen
 - › Aggregierten Ansichten wie die Enterprise Decision Map
 - › Traceability zwischen Daten und Entscheidungen

› Ihr Ansprechpartner Elmar Nathe

Geschäftsfeldleiter BPM
Email e.nathe@mid.de
Mobil +49 173 8605516

