

## MODELLGETRIEBENE BI MIT INNOVATOR

# Komplexität reduzieren bei Business Intelligence (BI) Lösungen

Explosionsartig steigende Datenmengen in einem immer schneller werdenden Geschäftsleben erfordern kurze Reaktionswege. Nur wer in der Lage ist, dauerhaft schnell auf Veränderungen zu reagieren, wird seinen Erfolg und den seines Unternehmens nachhaltig sichern.

### GUTE GRÜNDE FÜR MODELLGETRIEBENE BI MIT INNOVATOR

#### Ganzheitlichen Überblick verschaffen

Eine übersichtliche Darstellung des BI-Systems von den Schnittstellen der Quellsysteme über die Datenintegration bis zu den Auswertungen reduziert die Komplexität und schafft den notwendigen Überblick.

Das ist notwendig, wenn für ein BI-System mit mehreren Quellsystemen ein einheitliches unternehmensweites Datenmodell fehlt und gleichartige Daten in zwei oder mehr Quellsystemen enthalten sind, jeweils mit einem anderen Betrachtungswinkel (mehrere Kundenbestände, gelieferte Leistungen und Retouren gegenüber bezahlten Leistungen etc.).

#### Kosten kontrollieren

Der Überblick erleichtert die Wartung und Pflege des BI-Systems und BI-Systeme verändern sich laufend. Durch Systemänderungen, Änderungen am Umfeld (Gesetze, Umstrukturierung, Neuausrichtung, Merger etc.) und durch die Erkenntnisse aus dem BI-System selbst.

So lassen sich Änderungen komplett im Voraus abschätzen, Fehler werden früh gefunden bzw. vermieden. Die Kosten der Änderung können vor der Implementierung genau dargestellt werden.

#### BI-System nachhaltig nutzen und Re-Design vermeiden

Die genaue Abschätzung von Änderungen und die bessere Darstellung des Gesamtsystems macht die Auswirkungen deutlich. So können die Ladeprozesse des

BI-Systems effektiv und effizient gehalten werden. Das BI-System lebt mit, passt sich an und ermöglicht Veränderungen.

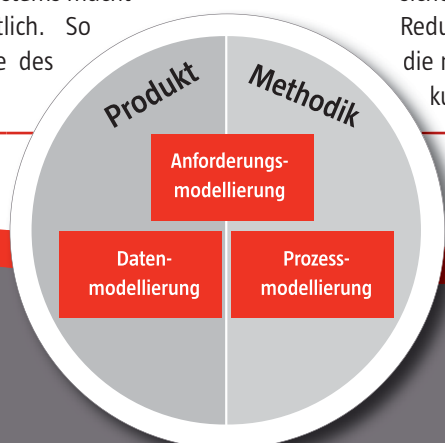
#### Kommunikation mit der Fachabteilung verbessern

Mit der geschaffenen Übersicht kann der Fachabteilung dargelegt werden, wofür die Aufwände benötigt werden, auch wenn der Umsetzungsaufwand dieser Anforderungen sehr unterschiedlich ist. Es kann aufgezeigt werden, wofür der Aufwand benötigt wird, je nachdem ob die Daten bereits vorhanden sind oder ob Daten aus verschiedenen Systemen noch zu integrieren sind.

Auf Basis der Übersicht sind Fachabteilungen in der Lage zu erkennen, wie sich Teilziele schneller erreichen lassen. Diese verbesserte Übersicht für die Fachabteilung und die Einbindung der Fachabteilung schafft eine bessere Kommunikationsgrundlage, auf der sich Anforderungen eindeutig formulieren lassen. Es entstehen neue und bessere Modelle der Zusammenarbeit, die letztlich in einer schnelleren und zielgenauen Umsetzung mündet.

#### Freiräume schaffen

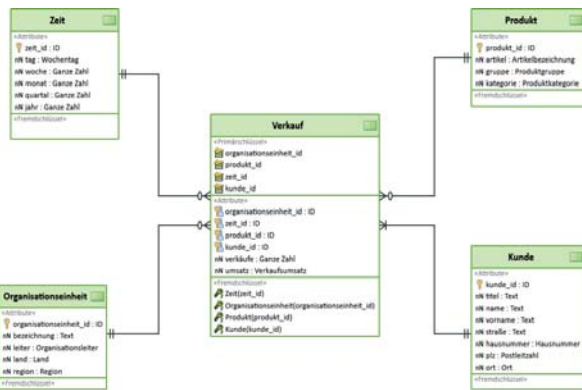
Mit der Lösung der MID im Bereich Business Intelligence schaffen wir Übersicht, kontrollieren die Kosten, bieten eine schnellere und zielsichere Umsetzung der Anforderungen; sichern somit die Nachhaltigkeit der BI-Lösung durch die Reduktion der Komplexität. All diese Maßnahmen schaffen die nötigen Freiräume, um die Herausforderungen der Zukunft zu meistern.



# UNSER LÖSUNGSANSATZ → IHRE VORTEILE

## IHRE VORTEILE DER DATENMODELLIERUNG

- Bei BI-Systemen, die aus mehr als einer Zielplattform bestehen und bei best-of-breed Ansätzen kann der Gesamtblick hergestellt werden.
- Korrekte und akkurate Dokumentation; Modelle bewahren die Ergebnisse der Analyse und beschreiben die Lösung. Damit sind Modelle umfassender als eine Beschreibung der Lösung nach der Implementierung.
- Kosten der Wartung und Pflege senken; auf der Basis von Modellen lassen sich Änderungen leichter abschätzen und es gibt weniger Fehler in der Analysephase.



Sternschema

## IHRE VORTEILE DER PROZESSMODELLIERUNG

Mit Modellen haben Sie beim ersten Erstellen des BI-Systems folgende Vorteile:

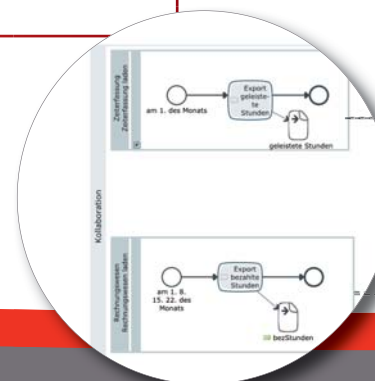
- Aufteilen komplexer Prozesse in einfachere Schritte, dadurch weniger komplexe ETL-Prozesse
- Klare Vorgaben für die Umsetzung

Damit sinkt die Abhängigkeit von einzelnen Entwicklern oder besonders komplexen Prozessschritten.

Da ein BI-System nie abgeschlossen ist, sondern sich laufend ändert, liegt Wartung und Weiterentwicklung im Mittelpunkt. Mit Modellen sorgen wir für die langfristige Aktualität eines BI-Systems.

- Die Modelle sind verständlicher als eine ETL-Implementierung, da sie den Analyseteil enthalten und so Abhängigkeiten aufzeigen.
- Änderungen sind einfacher zu planen und zu steuern.
- Ursprüngliche Architekturideen sind einfacher durchzuhalten.
- Das BI-System wird stabiler, ein Re-Design seltener nötig.

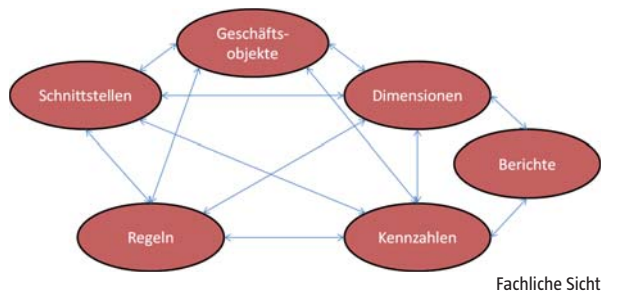
Bei einem Wechsel der Technologie kann auf den bisherigen Ergebnissen weiter gearbeitet werden, da die Modelle unabhängig von den verwendeten Werkzeugen sind.



## IHRE VORTEILE DER ANFORDERUNGSMODELLIERUNG

- Anhand der Modelle können sich Fachbereich und IT einfacher verständigen.
- Mit dem Modell lässt sich aufzeigen, warum eine Dimension oder Kennzahl wenige Tage zur Erstellung braucht, während andere mehrere Wochen benötigen. Das schafft Transparenz bei den Kosten und erhöht so das Vertrauen in die IT.
- Die Konsolidierung der Dimensionen und Kennzahlen zwischen Endanwendern kann nach und nach erfolgen – die Unterschiede sind klar ersichtlich und können jederzeit für die Klärung der Differenzen in den Zahlen und auch in den Ansichten/Werten/Positionen dienen.
- Die Recherchekosten für die Erschließung neuer Auswertungen können gesenkt werden.

Alles in allem können wir damit die Komplexität in der Datenkonsolidierung und in der Fachlichkeit der Auswertung (Dimensionen und Kennzahlen) aufnehmen, begreifbar und damit beherrschbar machen. Modelle bieten volle Kontrolle über die Zusammenhänge im kompletten Unternehmen. Je mehr Quellsysteme zu integrieren und je mehr Zielsysteme zu bedienen sind, desto mehr lohnen sich Modelle.



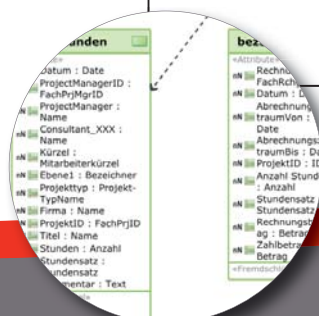
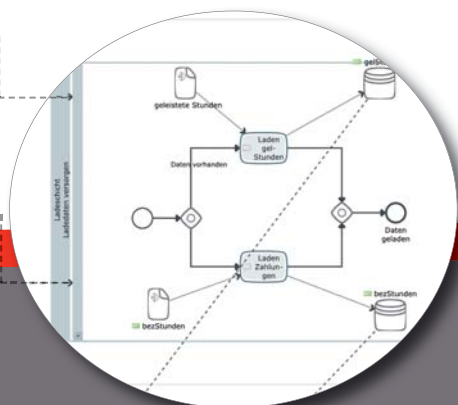
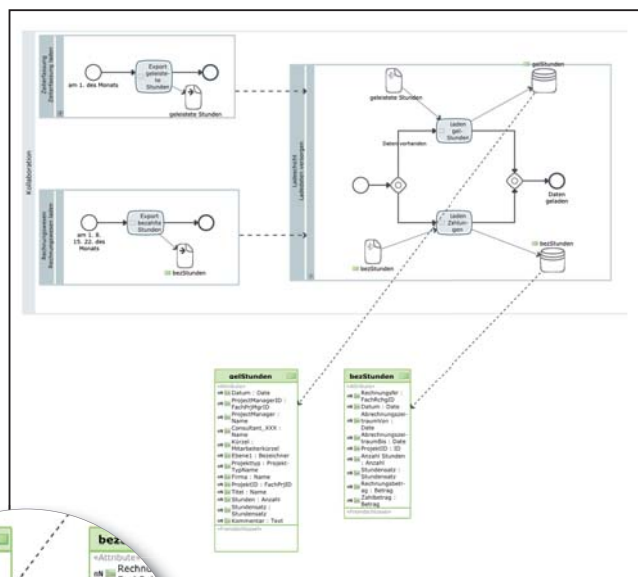
## Consulting @ MID

Wir stehen für Vertrauen, Verantwortung, Leistung und Professionalität. Unsere Kompetenz und Erfahrung haben wir in komplexen BI/DWH-Vorhaben bereits erfolgreich angewandt. Profitieren Sie davon und verbessern Sie Ihre Aufgabenstellungen im BI/DWH-Umfeld zeitnah und nachhaltig. Hierzu gehören die Reduzierung und Beherrschung der komplexen Abläufe im Berichtswesen, in der Systemlandschaft und den Prozessen.

Die Anforderungen der Anwender stehen im Mittelpunkt. Die Projekt- und Pflegeaufwände sind wieder steuerbar.

Unsere Beratung ist ganzheitlich, von der Analyse bis zur Realisierung.

Unsere Lösungen integrieren wir in Ihre bestehende BI/DWH-Architektur.



## Innovator Enterprise Modeling Suite

Als Teil der Innovator Enterprise Modeling Suite integriert sich **modellgetriebene BI mit Innovator** nahtlos mit den verwandten Produkten und Integrationsszenarien.

- Innovator for Enterprise Architects
- Innovator for Business Analysts
- Innovator for Software Architects
- Innovator for Database Architects
- Innovator Office Integration
- Innovator SAP Integration

### Highlights:

- **Durchgängige Lösung von den Anforderungen und Geschäftsprozessen bis zur Applikationsentwicklung**
- **Intuitive Benutzeroberfläche und neue, zukunftsweisende Bedienkonzepte**
- **Erweiterbare Plattform mit offenen APIs**
- **Unterstützung von Industriestandards wie ArchiMate, BPMN, UML, WSDL, XSD und XMI**
- **Flexibel anpassbar über DSLs und Profile**
- **Zentraler Modellserver unterstützt Kollaboration verteilter Teams in Echtzeit**



### MID – The Modeling Company

Das zentrale Modell als Referenz für umfangreiche Prozesse im Unternehmen und große Projekte in der IT steht im Fokus des Teams von MID. Deutsche Top-Unternehmen und Behörden setzen auf die Produkte, das Know-how und die Unterstützung von MID – The Modeling Company. Mehr als 100 Spezialisten setzen die Vision in die Tat um, mit konkreten Anforderungen an Prozesse und Produkte effiziente und effektive IT-Systeme zu realisieren – seit über 30 Jahren.

Prozesse werden in den Standardnotationen BPMN 2 oder UML 2 erfasst und können nahtlos in Softwaremodelle der UML oder ERM überführt werden. Mit dem Ziel, ausführbaren Code zu entwickeln oder zu generieren. Ein ausgereiftes Rechte- und Rollenkonzept für alle Stakeholder, transparente Zusammenarbeit und mächtige Funktionen sichern Ihren Modellerfolg.

Die **MID Akademie** bietet eine Vielzahl von Tool- und Methodentrainings an, die von erfahrenen Trainern gehalten werden.

Mehr erfahren auf [www.mid.de](http://www.mid.de)

#### MID GmbH

##### Hauptsitz

Kressengartenstraße 10  
90402 Nürnberg  
Tel.: +49 (0)911 96836-0  
Fax: +49 (0)911 96836-100  
E-Mail: [info@mid.de](mailto:info@mid.de)

##### Niederlassung Köln

Ettore-Bugatti-Straße 6-14  
51144 Köln  
Tel.: +49 (0)2203 20271-0  
Fax: +49 (0)2203 20271-10  
E-Mail: [info@mid.de](mailto:info@mid.de)

##### Niederlassung Stuttgart

Silberburgstraße 187  
70178 Stuttgart  
Tel.: +49 (0)711 633859-0  
Fax: +49 (0)711 633859-10  
E-Mail: [info@mid.de](mailto:info@mid.de)

##### Niederlassung München

Keltenring 7  
82041 Oberhaching  
Tel.: +49 (0)89 638371-50  
Fax: +49 (0)89 638371-51  
E-Mail: [info@mid.de](mailto:info@mid.de)

#### MID AG

##### Zürich (Schweiz)

Seefeldstrasse 231  
8008 Zürich  
Tel.: +41 (0)44 38296-90  
Fax: +41 (0)44 38296-92  
E-Mail: [info@mid.ch](mailto:info@mid.ch)